



LA NOSTRA STORIA ED I NOSTRI VALORI

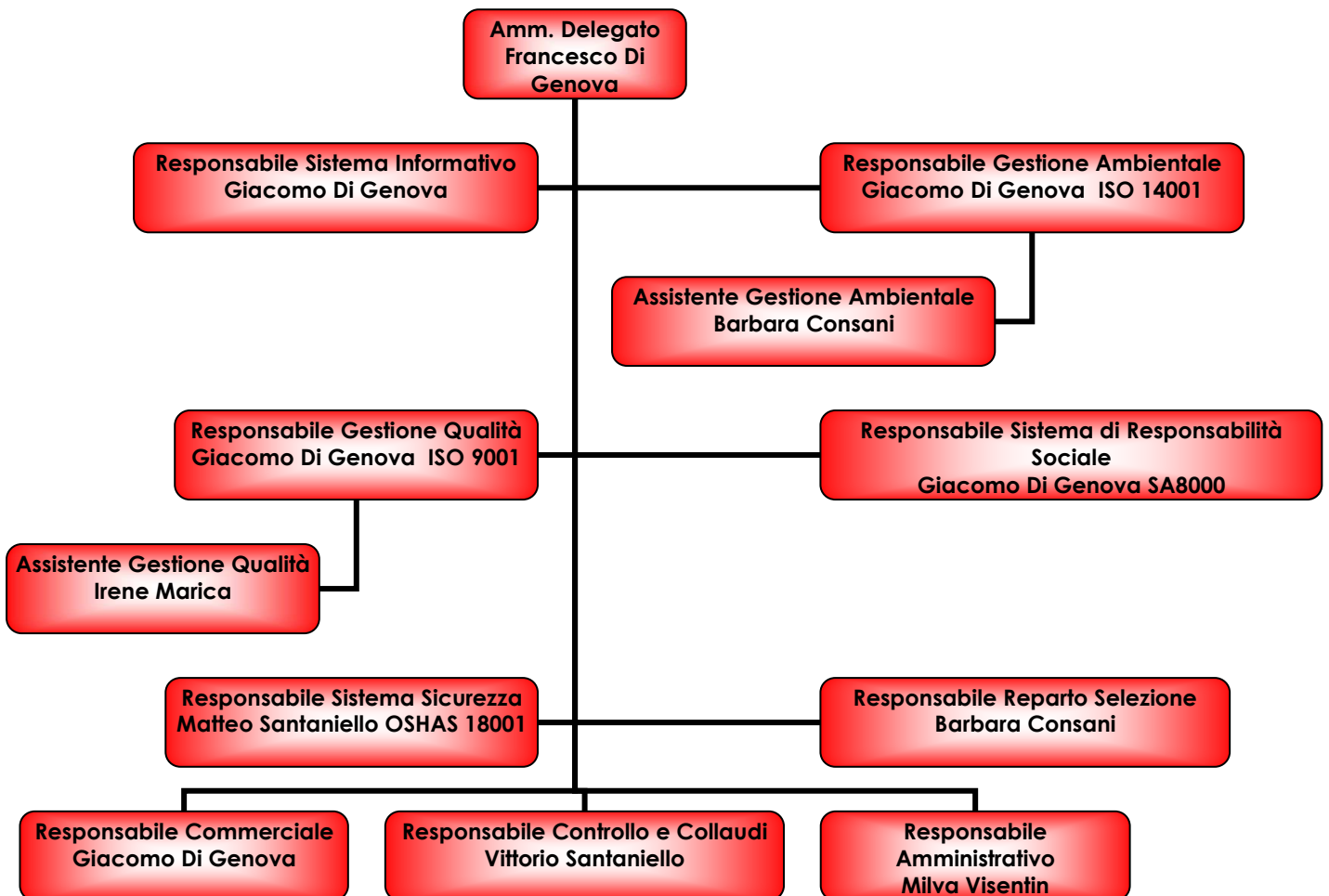
Samet Srl è un'azienda che da oltre venti anni si muove in maniera proficua nel mercato della meccanica grazie ad una spiccata capacità di restare al passo con i tempi, **plasmandosi sulle richieste che anno dopo anno sono pervenute dal mercato e dai clienti**. Nasce nel 1990 come azienda di progettazione e realizzazione di macchinari, offrendo anche il servizio di consulenza, nel 1992 introduce inoltre il servizio di controllo c/terzi di particolari meccanici e non. Per rispondere alle esigenze del mercato nell'ultimo decennio Samet Srl ha concentrato la sua attività sulla **meccanica di precisione** (fermo restando la possibilità di produrre e realizzare macchinari particolari per i clienti) specializzandosi sempre di più nella fabbricazione c/terzi di parti meccaniche.

Oggi, quindi, Samet Srl è un'affermata azienda specializzata nella meccanica di precisione e offre i suoi servizi garantendo massima efficienza, qualità dei propri prodotti e tempestività nel rispondere alle richieste dei clienti. Dispone di un'ottima organizzazione e garantisce adeguati spazi di lavoro prevedendo due distinti reparti, uno, quello di officina dove si svolge prevalentemente il servizio di fabbricazione c/terzi, e l'altro, selezione qualità, dove si svolge prevalentemente l'attività di controllo c/terzi. Uno dei punti di forza di Samet Srl è quello di prevedere un doppio turno di lavoro, in modo da soddisfare le richieste dei clienti in tempi rapidi rispettando quelli che sono i diritti dei lavoratori.

Samet Srl, infatti, riguardo a questi temi è sempre stata attenta e indirizzata a **garantire standard di qualità e di responsabilità sotto tutti i punti di vista socialmente rilevanti**. E' quindi anche per questo, e non esclusivamente per esigenze di mercato, che prima nel 2006 e poi nel 2014 l'azienda ha richiesto ed ottenuto le certificazioni di sistema di gestione per la qualità **UNI EN ISO 9001:2008** e di gestione ambientale **UNI EN ISO 14001:2004**. Inoltre attualmente l'azienda si sta adoperando per ottenere l'**OSHAS 18001:2007**, standard internazionale per un sistema di gestione della sicurezza e della salute dei lavoratori, e lo standard **SA8000:2008** atto a certificare diversi aspetti relativi alla responsabilità sociale d'impresa.

Gli standard qualitativi sono alla base anche nella scelta dei fornitori a cui si affida Samet Srl, infatti questi sono tutte aziende che possono vantare certificazioni o che in ogni caso assicurano ottime rese dei propri prodotti.

ORGANIGRAMMA AZIENDALE



MISSION AZIENDALE

Dando uno sguardo alla situazione corrente e al mercato futuro Samet Srl mira a conseguire l'obiettivo di **ottimizzare e migliorare sempre di più le relazioni con gli attuali clienti** nonché instaurare **rapporti di collaborazione con nuovi clienti** sia nei settori attualmente serviti che in nuovi settori garantendo sempre alte rese e servizi qualificati. Questo obiettivo è basato e alimentato sulle **potenzialità dei mezzi e dei macchinari** a disposizione ma soprattutto sulle **qualità del personale** che, oltre a mettere **passione** nel lavoro che compie, ha le competenze per garantire standard di elevata qualità nell'ambito della meccanica di precisione, in ogni settore in cui decide di andare ad operare.

IL LAVORO IN SAMET SRL

Samet Srl offre principalmente i servizi di fabbricazione c/terzi di parti meccaniche (effettua tornitura, fresatura, prototipazione, ecc) e controllo c/terzi di particolari meccanici e non.

Come servizi accessori svolti all'interno dell'azienda, Samet Srl può garantire controlli metrologici, controlli non distruttivi e confezionamenti in scatola e

sottovuoto di pezzi di piccole/medie dimensioni, inoltre si avvale di fornitori qualificati e certificati per svolgere ulteriori servizi all'esterno quali la verniciatura, la saldatura e trattamenti galvanici.

Per quanto riguarda la progettazione e realizzazione di macchinari, nonostante sia un'attività che da qualche anno Samet Srl non svolge più, resta un servizio disponibile per i nostri clienti grazie alle capacità e alle competenze dell'intero personale.

Fabbricazione c/terzi di parti meccaniche

SERVIZI

Gli ambiti principali in cui opera Samet Srl in questo servizio specifico sono l'auto motive e l'Oil & Gas. Per quanto riguarda il primo settore il cliente principale è **Pierburg** per il quale Samet Srl si è specializzata nella realizzazione di nuovi prototipi di pompe ad olio; nella divisione Oil & Gas, invece, il cliente principale è **GE** tramite **Nuovo Pignone** e altre controllate. In questo caso il servizio principalmente offerto è quello di realizzazione di kit di componenti.

MACCHINARI

Samet Srl dispone di macchinari tradizionali nella gamma di misure coperte dalle macchine a controllo numerico, che danno la possibilità di lavorare in manutenzioni e lavori di service. Oltre a queste Samet Srl si è dotata negli anni di un parco macchine a controllo numerico di altissima qualità e dalle svariate potenzialità che è stato rinnovato fin dal 2003 arrivando ad introdurre l'ultimo macchinario nel marzo 2013 (Spinner U 1520). I macchinari a disposizione sono il fiore all'occhiello dell'azienda perché, grazie alla loro duttilità, permettono a Samet Srl di poter soddisfare le diverse richieste da parte dei clienti. Le macchine fresatrici a controllo numerico di Samet Srl sono dotate dei 5 assi e tutti questi, tranne per la Tiger che ha la testa bi rotativa indicizzata, sono assi interpolati.

Il parco macchine a controllo numerico di Samet Srl è composto da:

- ❖ **Mikron Ucp 800 - Agie Charmilles:** centro di lavoro a 5 assi con tavola basculante. Il mandrino a 20.000 rpm rende questa macchina molto adatta per lavorazioni di precisione soprattutto su leghe leggere.
- ❖ **Mikron Ucp 1150 - Agie Charmilles:** centro di lavoro a 5 assi con centro di lavoro verticale con basamento a T con montante movibile trasversale. E' adatta per svolgere vari tipi di lavori.
- ❖ **Mikron Hpm 1350 - Agie Charmilles:** centro di lavoro a 5 assi, è una macchina di ultima generazione adatta a lavorazioni particolarmente difficili. Si caratterizza dalla Mikron 1150 per la testa che è orientabile nel piano Y-Z e per il fatto che ha un campo di lavoro di 136° e può essere bloccata in ognuna delle 136000 posizioni possibili. La rotazione dell'asse avviene mediante il motore diretto HighTorque che garantisce affidabilità e precisione e consente alte accelerazioni.
- ❖ **Spinner U1520:** centro di lavoro a 5 assi, è stata introdotta nel marzo 2013. Ha la particolarità del piano basculante fissabile a 90°. Questo permette

di effettuare lavorazioni specifiche in quella posizione, con la possibilità di utilizzare anche altri utensili.

- ❖ **Tiger TMT 5 – RT:** centro di lavoro a 4 assi più testa bi rotativa, adatta a realizzare componenti meccanici di precisione di considerevoli dimensioni, fino a 50 tonnellate. La tavola girevole permette di lavorare superfici complesse e su più piani senza spostare il pezzo, aumentando quindi la produttività e riducendo i tempi di spostamento. La testa automatica TIGER T30 è in grado di fare rotazioni di 360° in due posizioni. La macchina è dotata di montante mobile per agevolare lavorazioni in orizzontale. E' adatta per lavori che necessitano la tavola di banco rotante.
- ❖ **Puma 400 MB:** tornio con torretta motorizzata, molto valido per lavori di precisione e foratura.
- ❖ **Tornio Yushine 1200:** tornio con mandrino di 1250 mm e diametro tornibile di 1600mm.
- ❖ **Tornio Doosan Puma VT1100:** tornibile 1000x1000
- ❖ **Tornio Doosan V850:** tornio adatto per lavorazioni di pezzi di media grandezza. Tornibile 800x800.

Controllo c/terzi di particolari meccanici e non

SERVIZI

Questo è un settore particolarmente ampio che garantisce il servizio per numerose tipologie di richieste, soprattutto nel settore automotive. Il personale è preparato ed è in grado di garantire massima professionalità e qualità nell'attività delicata che è quella di selezione e controllo. Anche qui vi è un cliente principale che è Continental che, soprattutto negli ultimi tempi, commissiona a Samet Srl il controllo qualità di iniettori.

MACCHINARI

Samet Srl per questo tipo di servizio utilizza binoculari, lenti di ingrandimento, micrometri e comparatori. Tali strumenti garantiscono la possibilità di effettuare controlli di qualità e selezioni per numerosi pezzi meccanici e non, per questo Samet Srl può proporsi come fornitore di questo servizio nei confronti di diverse tipologie di clientela.

Servizi accessori

A completamento dei servizi che offre, Samet Srl effettua il **controllo non distruttivo** sui pezzi e il **controllo metrologico**. Per quanto riguarda il primo utilizza tecniche come gli ultrasuoni, il magnetoscopio e liquidi penetranti, che permettono di controllare lo stato di salute/integrità del pezzo senza intaccarne in alcun modo la qualità. Per il controllo metrologico l'azienda si è dotata di macchinari specifici che danno vita alla **sala metrologica**: oltre alla **Tesa 3D** da metà novembre 2014 è operativa anche la nuova macchina di **Wenzel X0-07 con corse X=1000 Y=1500 Z=700** che dà la possibilità di effettuare controlli su pezzi di consistenti dimensioni. Questi macchinari vengono utilizzati per controllare il pezzo e tale attività viene effettuata sia in fase intermedia di lavorazione sia a prodotto finito; il controllo

intermedio avviene per evitare di proseguire il lavoro nel caso ci sia già un difetto a metà lavoro. In questo modo si riducono gli sprechi di tempo.

Magazzino

Essendo un'azienda che lavora prevalentemente su commissioni, Samet Srl non prevede al suo interno un ampio magazzino. Nonostante questo, però, sono a disposizione alcune scorte da utilizzare nel momento di necessità. Samet Srl può, infatti, disporre di diversi tipi di acciaio, che vengono utilizzati nel momento in cui perviene una richiesta urgente da un cliente; in questo caso si elimina il tempo di attesa delle fasi di richiesta al fornitore ed invio ma si utilizzano subito i materiali già a disposizione in azienda. Tutti i tipi di acciaio presenti in magazzino sono dotati di certificazione, nell'ordine di tempo di 5 anni, in linea con le richieste di tracciabilità dei materiali. Oltre agli acciai il magazzino contiene una serie diversificata di bulloneria, anche in questo caso utilizzabile immediatamente.

COLLABORAZIONI

Samet Srl si affida a specializzati fornitori per poter garantire anche servizi ulteriori a quelli che svolge internamente. Ed è anche in questa ottica che nel 2013 Samet si è unita in consorzio con Bozzi S.p.A. dando vita a "B&S Energy Manufacturing". Questo consorzio è nato per avere una collaborazione nelle attività svolte ma anche per andare ad accaparrarsi nuovi mercati, nazionali ed internazionali, continuando a far valere la qualità e la professionalità.

Il consorzio copre molti settori, tra i quali l'automotive, l'aeronautico, l'aerospaziale, il ferroviario, l'industria dei macchinari, l'industria degli impianti, la carpenteria metallica, l'Oil & Gas.

PERCHE' SCEGLIERE NOI COME PARTNER

Samet Srl è consapevole dell'importanza del lavoro che svolge, sa che i pezzi meccanici che escono dall'azienda devono essere perfetti, devono rispettare gli standard qualitativi ed essere certificati. E questo non per un discorso di facciata ma per un'esigenza reale di garantire la sicurezza delle attrezzature all'interno delle quali andranno i pezzi prodotti.

DOVE SIAMO

Samet Srl ha sede nella zona industriale di Livorno, in via Giacomo Leopardi 5, dove svolge la sua attività all'interno di un'area di 2000mq che comprende gli uffici, l'officina e il reparto di selezione. Attualmente i dipendenti sono 40.

CONTATTI

Samet Srl è in via Giacomo Leopardi 5, 57121 LIVORNO (LI)

N. telefono: 0586428402 - **N. fax:** 0586428115

Email: info@sametsrl.it

Per contatti dall'estero rivolgersi a:

Giacomo Di Genova – **Email:** digenova.g@sametsrl.it

Sito ufficiale: www.sametsrl.com

